

CHATILLON SUR CHALARONNE - TREVOUX

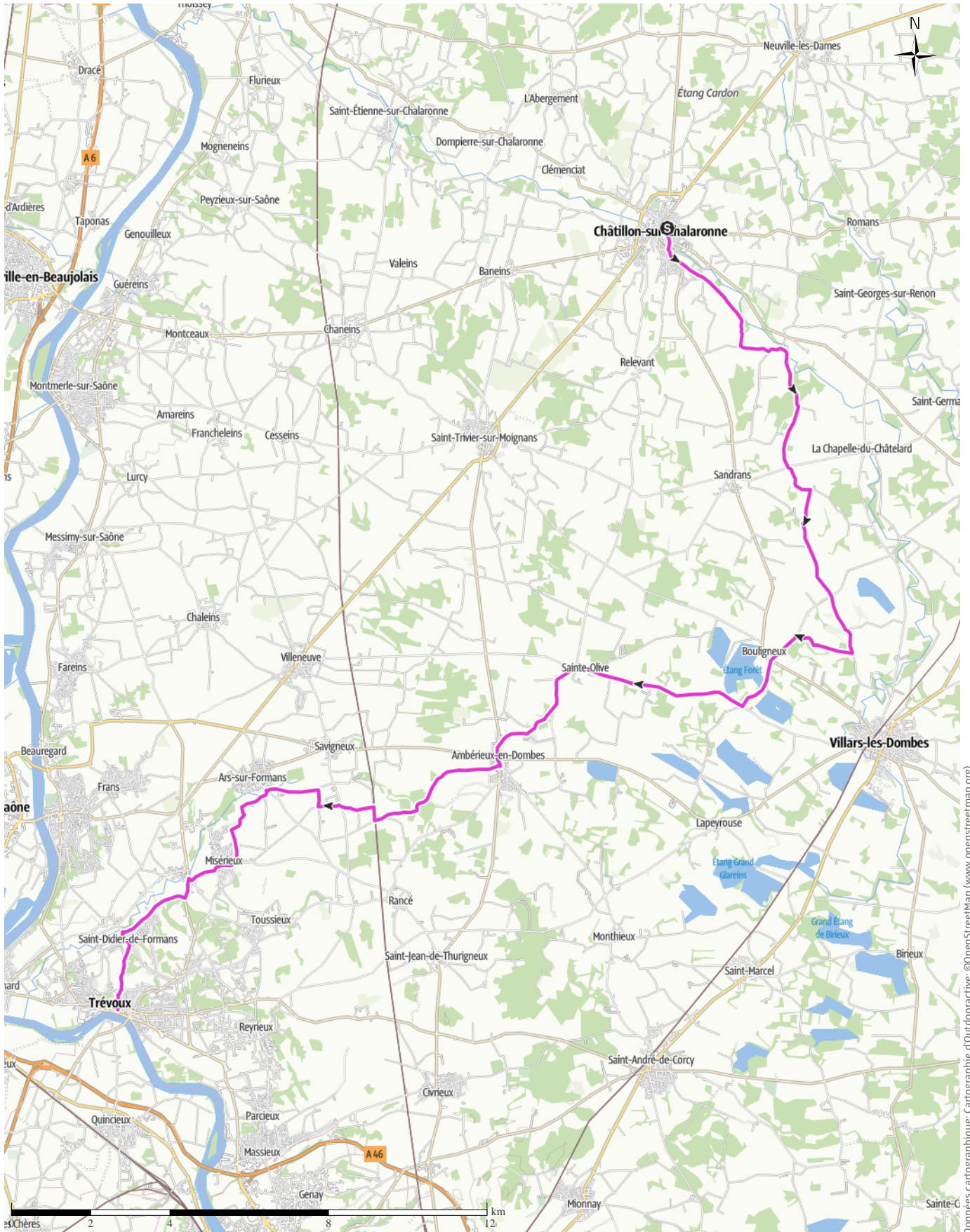
↔ 43 km

🕒 2:15 h.

⬆️ 150 m

⬆️ 185 m

Difficulté -

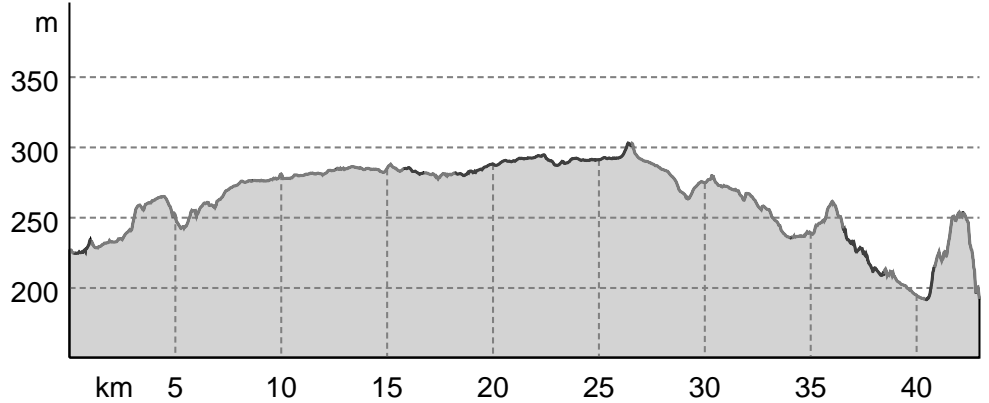


Données cartographiques: cartographie d'Outdooractive; ©OpenStreetMap (www.openstreetmap.org)

Types de voie

Asphalte	30,6 km
Chemin	0 km
Route	12,4 km

Profil altimétrique



Activité

Vélo de route

Distance ↔ 43 km

Durée ⌚ 2:15 h.

Dénivelé positif ▲ 150 m

Dénivelé négatif ▼ 185 m

Difficulté -

Niveau physique ●●●●●●

Technicité ●●●●●●

Altitude

303 m

192 m

Meilleure période pour cette activité

JANV. | FÉVR. | MARS
 AVR. | MAI | JUIN
 JUIL. | AOÛT | SEPT.
 OCT. | NOV. | DÉC.

Évaluations

Auteurs

Expérience ●●●●●●

Paysage ●●●●●●

Communauté

Autres données de l'activité



Unknown User

Mise à jour : 12.07.2024

Activité disponible pour iPhone et Android.



Scanner le code QR et sauvegarder la randonnée hors-ligne, la partager avec des amis et bien plus encore ...

Site internet

<https://ain-outdoor.com/s/IUgmYn>