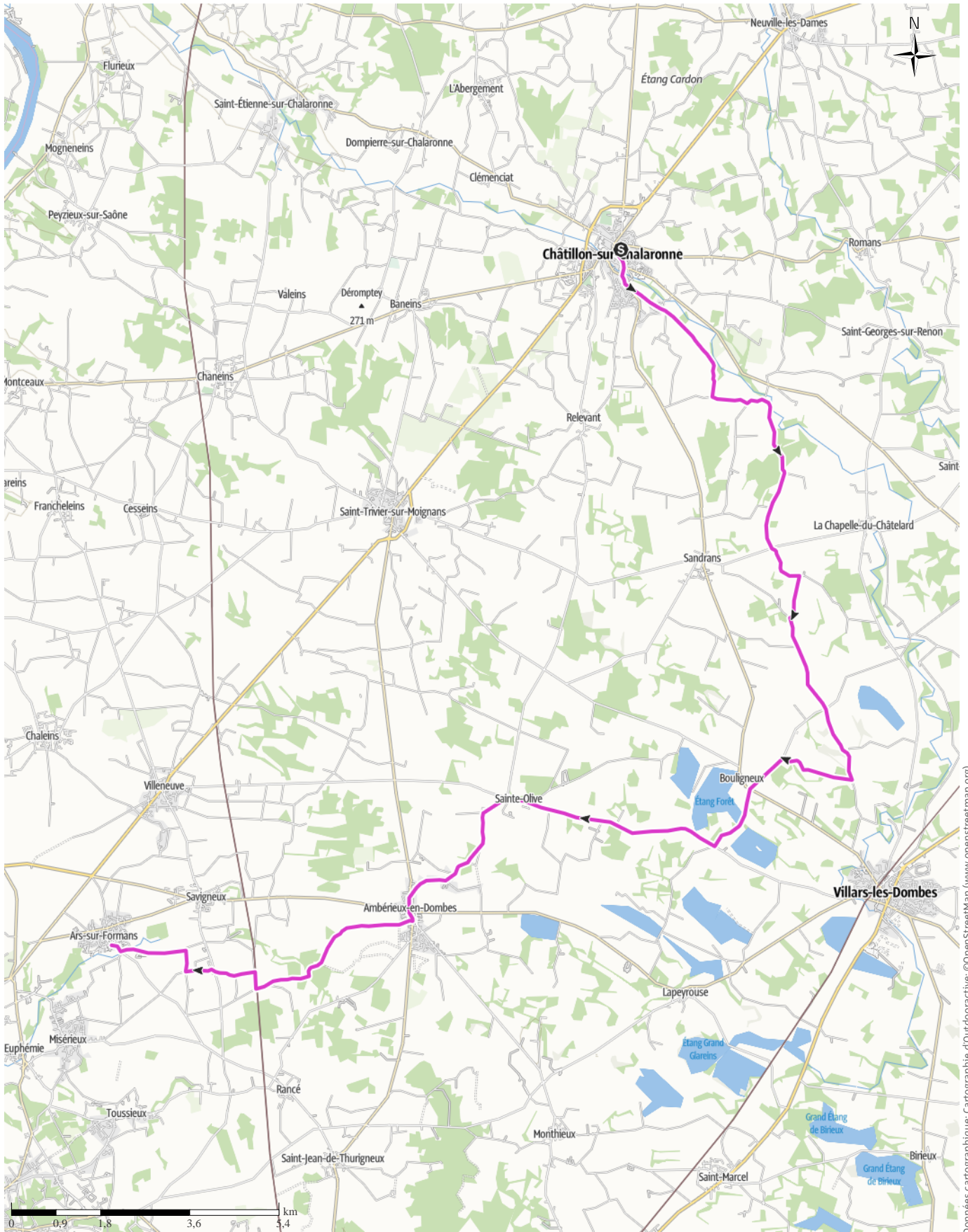


CHATILLON- ARS SUR FORMANS

↔ 34,3 km | ⌚ 1:45 h | ↗ 97 m | ↘ 79 m | Difficulté -

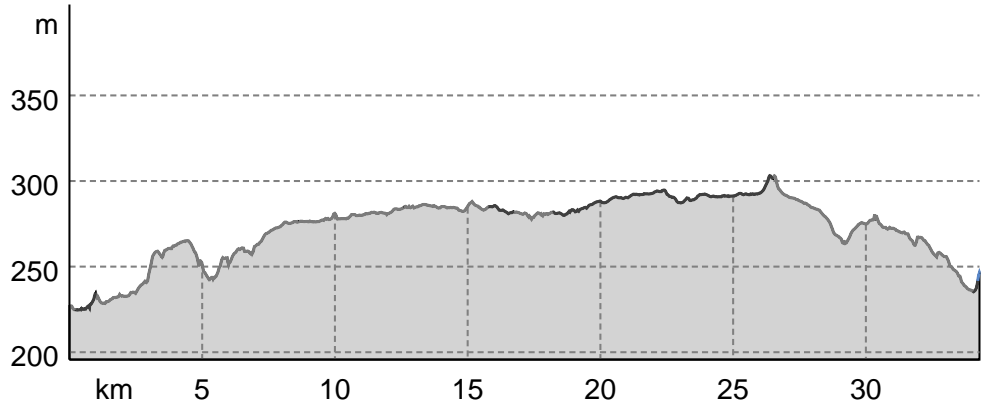


Données cartographiques: cartographie d'Outdooractive; ©OpenStreetMap (www.openstreetmap.org)

Types de voie

Asphalte	24 km
Chemin de terre	0,1 km
Route	10,2 km

Profil altimétrique



Activité

Vélo de route

Distance ↔ 34,3 km

Durée ⌚ 1:45 h.

Dénivelé positif ▲ 97 m

Dénivelé négatif ▼ 79 m

Difficulté -

Niveau physique ●●●●●●

Technicité ●●●●●●

Altitude

303 m

225 m

Meilleure période pour cette activité

JANV. | FÉVR. | MARS
 AVR. | MAI | JUIN
 JUIL. | AOÛT | SEPT.
 OCT. | NOV. | DÉC.

Évaluations

Auteurs

Expérience ●●●●●●

Paysage ●●●●●●

Communauté

Autres données de l'activité



Unknown User

Mise à jour : 12.07.2024

Activité disponible pour iPhone et Android.



Scanner le code QR et sauvegarder la randonnée hors-ligne, la partager avec des amis et bien plus encore ...

Site internet

<https://ain-outdoor.com/s/IUgmYn>