

A ne pas manquer

Grand Parc Miribel Jonage

Aux portes de la Dombes, profitez de l'un des plus grands parcs périurbains d'Europe. A l'Atol, ce sera activités nautiques et terrestres et à l'Iloz, balades et activités pour les enfants. Découvrez les nombreux événements organisés toute l'année. Goûtez aux « Saveurs du Grand Parc » avec ses miels, farines...

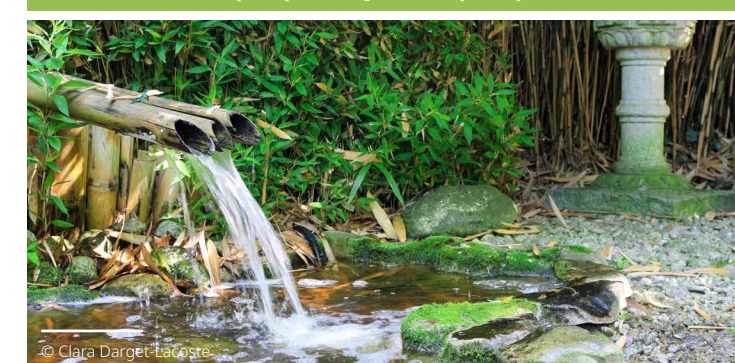
L'Atol 04 78 80 56 20 - L'Iloz 04 37 26 85 10
www.grand-parc.fr



Les Jardins Aquatiques

Laissez-vous dépayser par ce parc paysager de plus de 35 000 m², lieu idéal pour flâner parmi la grande variété de plantes endémiques et d'inspiration asiatique. Cet espace de détente vous offre une multitude de cascades et bassins où évoluent les carpes Koï au milieu des nénuphars, lotus et bambous...

01140 St-Didier-sur-Chalaronne
04 74 04 03 09 - https://parc.lesjardinsaquatiques.fr/



Le Parc des Oiseaux

Bienvenue dans le plus grand parc animalier d'Europe consacré aux oiseaux. Oiseaux du monde, oiseaux sauvages... un concept unique ! Admirez le plus beau spectacle d'oiseaux en vol au monde, un événement unique rendu possible par une grande diversité d'espèces et des soigneurs passionnés.

01330 Villars-les-Dombes
04 74 98 05 54 - www.parcdesoiseaux.com



Ars-sur-Formans

Découvrez le sanctuaire d'Ars où chaque année près de 350 000 pèlerins et touristes convergent, attirés par l'histoire de Jean-Marie Vianney, Saint Curé, patron de tous les curés. Contemplez le travail des Ateliers Grévin au Musée de cire et revivez, grandeur nature, les moments forts d'un homme hors du commun.

Office de Tourisme Ars-Trévoux
04 74 08 10 76 - www.ars-trevoux.com



Châtillon-sur-Chalaronne

Cité médiévale de caractère, très fleurie, découvrez ses maisons à encorbellement, ses ponts suspendus et ses halles du XV^{ème} siècle qui abritent un des plus beaux marchés de France. Profitez de votre escapade le long des remparts du château et poussez jusqu'à l'arboretum.

Dombes Tourisme
04 74 55 02 27 - www.dombes-tourisme.com



Abbaye Notre-Dame des Dombes

Abbaye cistercienne, elle est fondée par les moines trappistes venus en Dombes afin d'assécher une partie des étangs et ainsi améliorer les conditions de vie. Ses briques rouges et son architecture inhabituelle vous séduiront. Découvrez aussi la musciline (recette secrète) et d'autres produits de la ferme : pommes, fromages, jus, pâtes de fruits...

1600, route de l'Abbaye - 01330 Le Plantay
07 80 77 47 66 - www.dombes.chemin-neuf.fr

Miribel

Admirez la plus haute statue religieuse de France « La Madone » du Mas Rillier. Écoutez son carillon de 50 cloches dans un campanile bâti sur mesure et à l'acoustique exceptionnelle. L'ensemble est classé Monument Historique. Chaque mois, un concert gratuit du carillon vous est proposé et en été, des visites, animations famille ainsi que le festival Swing Sous les Étoiles.

Dombes Côtière Tourisme
04 78 55 61 16 - www.dombes-cotiere-tourisme.fr

Montluel

Cette ancienne seigneurie a su préserver, au fil des siècles, les richesses de son passé. Flânez dans ses ruelles à la découverte de son histoire et de ses monuments : La Collégiale Notre-Dame-des-Marais, la Tour Carrée, l'Apothicaire et son Ancien Hospice valent le détour. Prenez un peu de hauteur pour découvrir les édifices de la partie haute de la ville : La Madone, la Chapelle Saint-Barthélemy mais aussi les vestiges de l'ancien château féodal qui, aujourd'hui aménagés en théâtre de verdure, vous surprendront.

Office de Tourisme « Le Costellan »
04 72 25 78 54 - https://lecostellan.3cm.fr/

Montmerle-sur-Saône

Laissez-vous séduire par cette charmante commune située en bord de Saône. Empruntez le chemin de halage avant de monter admirer le site des Minimes. Une chapelle du XVII^{ème} siècle et une tour entourée de pieds de vigne offrent un magnifique panorama sur le Val de Saône et les monts du Beaujolais.

Office de Tourisme Val de Saône Centre
04 74 67 20 68 - www.tourisme-val-de-saone.fr

Pérouges

Ce joyau médiéval est l'unique "Plus Beaux Villages de France" de l'Ain. Laissez-vous ravir par ses ruelles pavées de galets, son imposante église forteresse, sa belle architecture et sa galette au sucre gourmand. Ce village animé, aux artisans passionnés, est un incontournable.

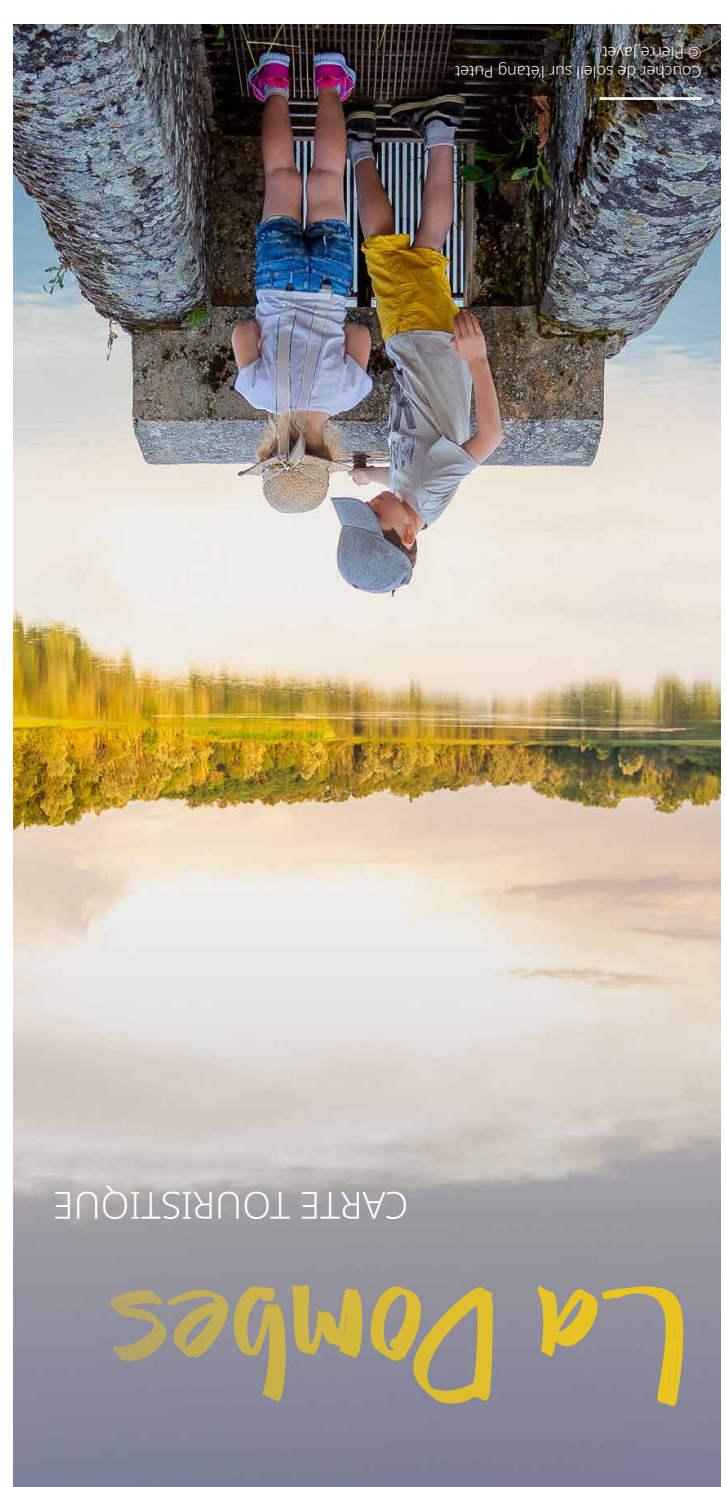
Office de Tourisme Pérouges Bugey Tourisme
09 67 12 70 84 - www.perouges-bugey-tourisme.com



Trévoux

La cité médiévale de Trévoux se situe en bord de Saône au cœur d'un Pays d'Art et d'Histoire. Flânez dans la Capitale de la Principauté de Dombes, elle accueille une quinzaine d'ateliers d'artistes et artisans d'art, un château-fort, un Parlement et deux espaces muséographiques permettant de comprendre son histoire insolite.

Office de Tourisme Ars-Trévoux
04 74 00 36 32 - www.ars-trevoux.com



Se balader en pleine nature

Quoi de mieux que de prendre le temps d'une balade pour découvrir la Dombes ? Au bord de l'eau, à travers champs, au détour des sous-bois... la Dombes se révèle un peu plus à chaque nouveau circuit de balade.

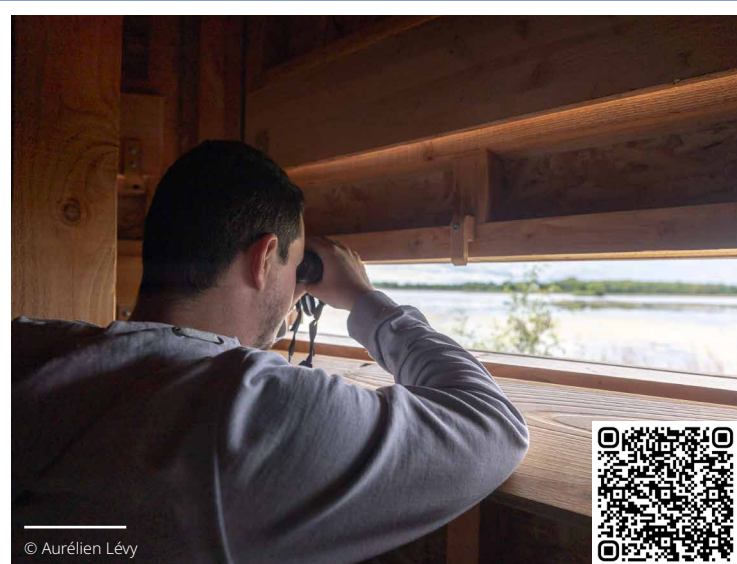
Une recommandation : Les bords d'étangs sont des lieux privilégiés pour le nichage des oiseaux, tenez vos chiens en laisse et restez sur les sentiers balisés. N'oubliez pas vos jumelles, la Dombes est pleine de surprises !

Moins de 10 km

- 11 Circuit du Vieux Jonc - St Paul de Varax - 5.5 km
- 1 Circuit de l'étang Chardonnet - Ste Olive - 5.5 km
- 2 Circuit de la Tour du Plantay - Le Plantay - 6.5 km
- 3 Circuit de l'étang Bozonnières - Bouligneux - 7 km
- 7 Circuit du Bois des Pommes - Mionnay - 7 km
- 6 Circuit de Gévrioux - Châtillon la Palud - 7.5 km
- 12 Circuit de l'étang Vernange - Monthieux - 8 km
- 10 Circuit de l'étang Les Léchères - St Paul de Varax - 8 km

Plus de 10 km

- 8 Circuit de l'étang du Grand Birieux - Birieux - 11.5 km
- 14 Circuit de la Grange Chazey - Versailleux - 11.6 km
- 15 Circuit de la cité médiévale à l'arboretum - Châtillon / Chalaronne - 12 km
- 5 Circuit de des 11 étangs - St Nizier le Désert - 12 km
- 17 Circuit de l'étang des Vavres - St André de Corcy - 12.5 km
- 4 Circuit de l'Ain au Plateau - Villette / Ain - 12.7 km
- 16 Circuit des Moines - Le Plantay - 13.3 km
- 18 Circuit de l'étang Prêle - Chaneins - 14 km
- 13 Circuit de l'étang Moulin - Condeissiat - 14.5 km
- 9 Circuit du Bois de Chassagne - Chalamont - 15.1 km



Observer les oiseaux dans un observatoire

Les oiseaux se posent là où ils en ont envie et rarement au même endroit... De plus, la majorité des 1400 étangs sont des propriétés privées, il n'est donc pas évident de savoir où se rendre pour profiter et découvrir les nombreuses espèces qui peuplent la Dombes.

Plusieurs observatoires ont été créés en Dombes. Ces lieux sont entièrement dédiés à l'observation et à la découverte des oiseaux.

Ces observatoires sont sur 5 étangs classés «Espace Naturel Sensible de la Dombes», accessibles 24 heures/24 et 7 jours/7.

Où observer les oiseaux ?

- Etang Prêle - Valeins **P** Sur place
- Etang du Grand Birieux - Birieux **P** Place du village
- Domaine de Vernange - Monthieux **P** Chemin de la Grange Volet
- Etang Chapellier - Versailleux **P** En face de l'étang
- Etang Turlet - Villars-les-Dombes **P** Les Fermiers de la Dombes

Une recommandation : Pour mieux observer les oiseaux, ne les effrayez pas, restez discret et ne faites pas de bruit.

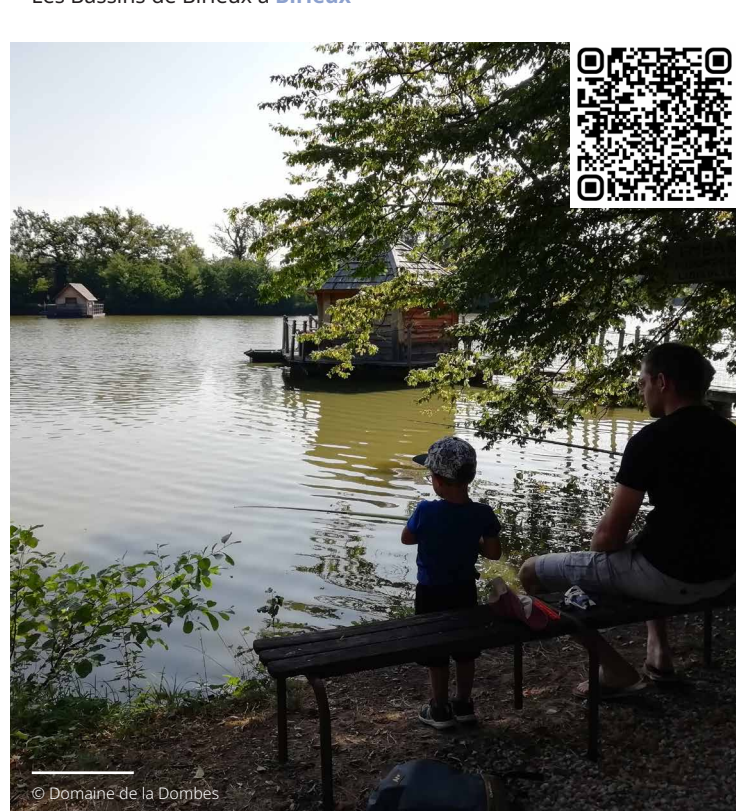
Pêcher à la ligne en Dombes

La pêche s'effectue en rivière mais aussi dans des étangs dédiés, en no kill (on relâche le poisson dans l'étang après l'avoir pêché) ou non.

Pour pêcher, vous devez vous munir d'une carte journalière que vous trouverez dans différents points de vente (Gamm Vert, Maison de la Presse, Vival...).

Où pêcher en Dombes ?

- Rivière La Chalaronne à Châtillon-sur-Chalaronne ou Villars-les-Dombes
- Etangs des Prés Gaudet à Châtillon-sur-Chalaronne
- Etang Chaffaud à Villars-les-Dombes
- Etang du Domaine de la Dombes à St Paul de Varax
- Etang Hector à Lapeyrouse
- Etang Chamardin au Plantay
- Plan d'eau des Brotteaux à Châtillon la Palud
- Les Bassins de Birieux à Birieux

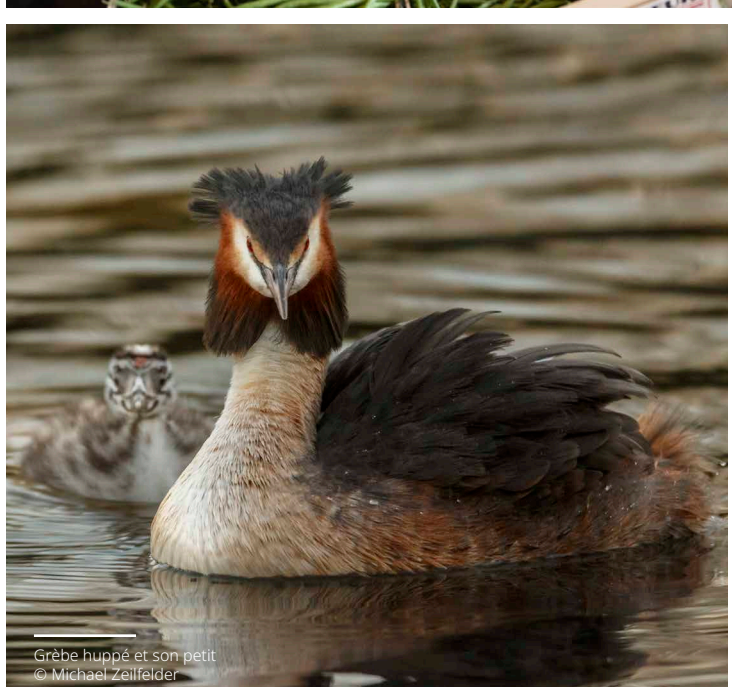
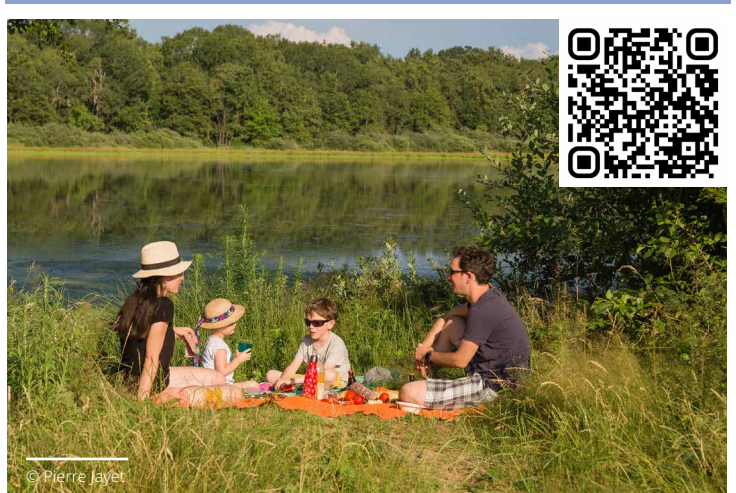


Pique-niquer en pleine nature

Au bord d'un étang ou d'une rivière, à l'arrivée d'un circuit de balade, au pied de l'Abbaye Notre-Dame des Dombes, au cœur de l'arboretum à Châtillon... les lieux de pique-nique ne manquent pas en Dombes.

Composez votre pique-nique à partir de bons produits locaux achetés sur les marchés, dans les magasins de producteurs, directement à la ferme ou dans les commerces locaux.

Une recommandation : Veillez à ne pas laisser de traces de votre passage et à emporter vos déchets avec vous.



DOMBES TOURISME
04 74 55 02 27
(Châtillon-sur-Chalaronne)
WWW.DOMBES-TOURISME.COM

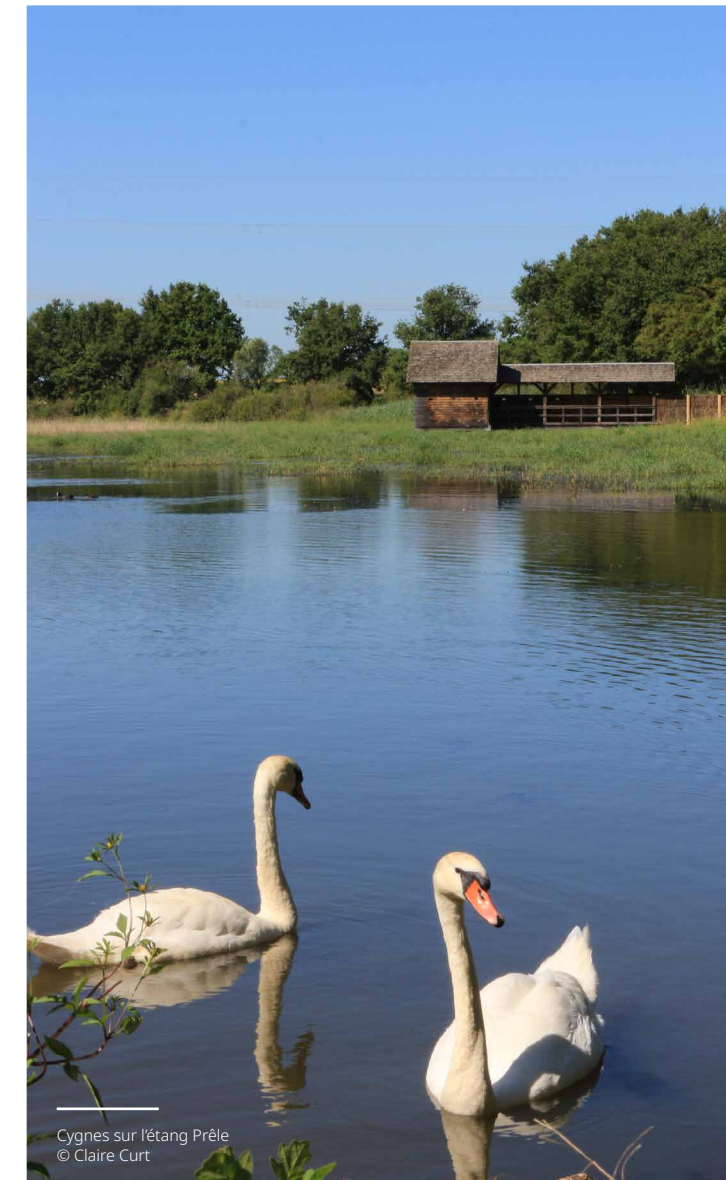
OFFICE DE TOURISME ARS-TRÉVOUX
04 74 00 36 32 (Trévoux)
04 74 08 10 76 (Ars-sur-Formans)
www.ars-trevoux.com

DOMBES CÔTIÈRE TOURISME
04 78 55 61 16 (Miribel)
www.dombes-cotiere-tourisme.fr

OFFICE DE TOURISME LE COSTELLAN
04 72 25 78 54 (Montluel)
<https://lecostellan.3cm.fr/>

OFFICE DE TOURISME VAL DE SAÛNE CENTRE
04 74 67 20 68 (Guéreins)
www.tourisme-val-de-saone.fr

OFFICE DE TOURISME PÉROUGES BUGEY TOURISME
09 67 12 70 84 (Pérouges)
www.perouges-bugey-tourisme.com



Légende

-  Office de Tourisme
-  Etang de pêche
-  Observatoire
-  Golf
-  Circuit pédestre
-  Canôe
-  Accrobranche®
-  Site nature
-  Site patrimoine
-  Château avec visites
-  Aire de stationnement camping-car
-  Aéroport
-  Ligne de chemin de fer
-  Gare
-  Autoroute
-  Sortie d'autoroute
-  Voie Bleue Moselle-Saône à vélo
-  ViaRhôna

