

# Nicht zu verpassen

## Grand Parc Miribel Jonage

Vor den Toren der Dombes können Sie einen der größten Stadtrandparks Europas genießen. Im Atol gibt es Wasser- und Landaktivitäten und im Iloz Spaziergänge und Aktivitäten für Kinder. Entdecken Sie die zahlreichen Veranstaltungen, die das ganze Jahr über organisiert werden. Probieren Sie die «Saveurs du Grand Parc» mit Honig, Mehl...

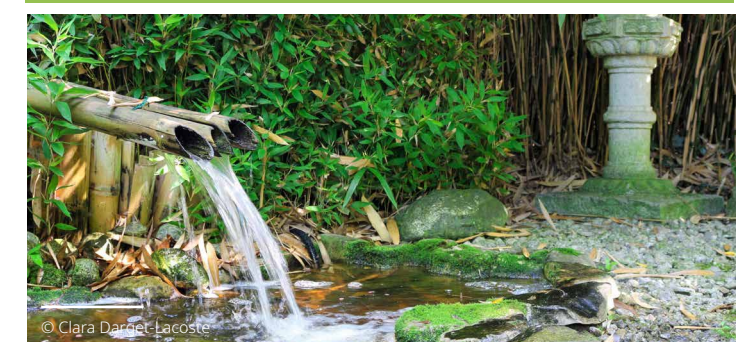
L'Atol +33 4 78 80 56 20 - L'Iloz +33 4 37 26 85 10  
www.grand-parc.fr



## Les Jardins Aquatiques

Lassen Sie sich von diesem Landschaftspark mit einer Fläche von über 35 000 m2 in eine andere Welt entführen. Er ist der ideale Ort, um zwischen der großen Vielfalt an endemischen und asiatisch inspirierten Pflanzen zu flanieren. Dieser Erholungsraum bietet Ihnen eine Vielzahl von Wasserfällen und Teichen, in denen sich Koi-Karpfen inmitten von Seerosen, Lotus und Bambus bewegen...

01140 St-Didier-sur-Chalaronne  
+33 4 74 04 03 09 - https://parc.lesjardinsaquatiques.fr/



## Le Parc des Oiseaux

Willkommen in Europas größtem Tierpark, der den Vögeln gewidmet ist. Vögel der Welt, wilde Vögel... ein einzigartiges Konzept! Bewundern Sie die schönste Vogelflugshow der Welt, ein einzigartiges Ereignis, das durch eine große Artenvielfalt und leidenschaftliche Tierpfleger ermöglicht wird.

01330 Villars-les-Dombes  
+33 4 74 98 05 54 - www.parcdesoiseaux.com



## Ars-sur-Formans

Entdecken Sie den Wallfahrtsort Ars, wo jedes Jahr etwa 350 000 Pilger und Touristen zusammenkommen, angezogen von der Geschichte von Jean-Marie Vianney, dem heiligen Pfarrer und Schutzpatron aller Pfarrer. Betrachten Sie die Arbeit der Ateliers Grévin im Wachsfigurenkabinett und erleben Sie in Lebensgröße die wichtigsten Momente eines außergewöhnlichen Menschen.

Ars-Trévoux Fremdenverkehrsamt  
+33 4 74 08 10 76 - www.ars-trevoux.com



## Châtillon-sur-Chalaronne

Entdecken Sie in der blumenreichen, charaktervollen mittelalterlichen Stadt die Häuser mit Erkern, die Hängebrücken und die Markthallen aus dem 15. Jahrhundert, die einen der schönsten Märkte Frankreichs beherbergen. Genießen Sie Ihren Ausflug entlang der Schlossmauern und schieben Sie bis zum Arboretum.

Dombes Tourisme  
+33 4 74 55 02 27 - www.dombes-tourisme.com



## Abtei Notre Dame des Dombes

Die Zisterzienserabtei wurde von Trappistenmönchen gegründet, die in die Dombes kamen, um einen Teil der Teiche trocken zu legen und so die Lebensbedingungen zu verbessern. Ihre roten Backsteine und ihre ungewöhnliche Architektur werden Sie begeistern. Entdecken Sie auch die Musculine (Geheimrezept) und andere Produkte des Bauernhofs: Äpfel, Käse, Säfte, Fruchtpasten...

1600, route de l'Abbaye - 01330 Le Plantay  
+33 7 80 77 47 66 - www.dombes.chemin-neuf.fr

## Miribel

Bewundern Sie die höchste religiöse Statue Frankreichs «La Madone» von Mas Rillier. Lauschen Sie ihrem Glockenspiel mit 50 Glocken in einem nach Maß gebauten Campanile mit außergewöhnlicher Akustik. Das gesamte Ensemble ist als historisches Monument klassifiziert. Jeden Monat findet ein kostenloses Konzert des Glockenspiels statt. Im Sommer werden Besichtigungen, Familienveranstaltungen und das Festival Swing Sous les Etoiles angeboten.

Dombes Côtière Tourisme  
+33 4 78 55 61 16 - www.dombes-cotiere-tourisme.fr

## Montluel

Diese ehemalige Herrschaft hat es im Laufe der Jahrhunderte verstanden, den Reichtum ihrer Vergangenheit zu bewahren. Schlendern Sie durch seine Gassen und entdecken Sie seine Geschichte und seine Sehenswürdigkeiten: Die Stiftskirche Notre-Dame-des-Maris, der Tour Carrée, die Apotheke und ihr Ancien Hospice sind einen Umweg wert.

Begeben Sie sich in luftige Höhen, um die Gebäude im oberen Teil der Stadt zu entdecken: La Madone, die Chapelle Saint-Barthélemy, aber auch die Überreste des ehemaligen Feudalschlusses, die heute als Freilichttheater gestaltet sind, werden Sie überraschen.

« Le Costellan » Tourist Office  
+33 4 72 25 78 54 - https://lecostellan.3cm.fr/

## Montmerle-sur-Saône

Lassen Sie sich von dieser charmanten, am Ufer der Saône gelegenen Gemeinde verzaubern. Folgen Sie dem Treidelpfad, bevor Sie hinaufsteigen, um den Ort Les Minimes zu bewundern. Eine Kapelle aus dem 17. Jahrhundert und ein von Weinreben umgebener Turm bieten einen herrlichen Ausblick auf das Saône-Tal und die Berge des Beaujolais.

Val de Saône Centre Tourist Office  
+33 4 74 67 20 68 - www.tourisme-val-de-saone.fr

## Pérouges

Dieses mittelalterliche Juwel ist das einzige «Plus Beaux Villages de France» (Schönste Dörfer Frankreichs) im Département Ain. Lassen Sie sich von den mit Kieselsteinen gepflasterten Gassen, der imposanten Festungskirche, der schönen Architektur und dem Galette au sucre gourmand begeistern. Dieses lebhaftes Dorf mit seinen leidenschaftlichen Handwerkern ist ein absolutes Muss.

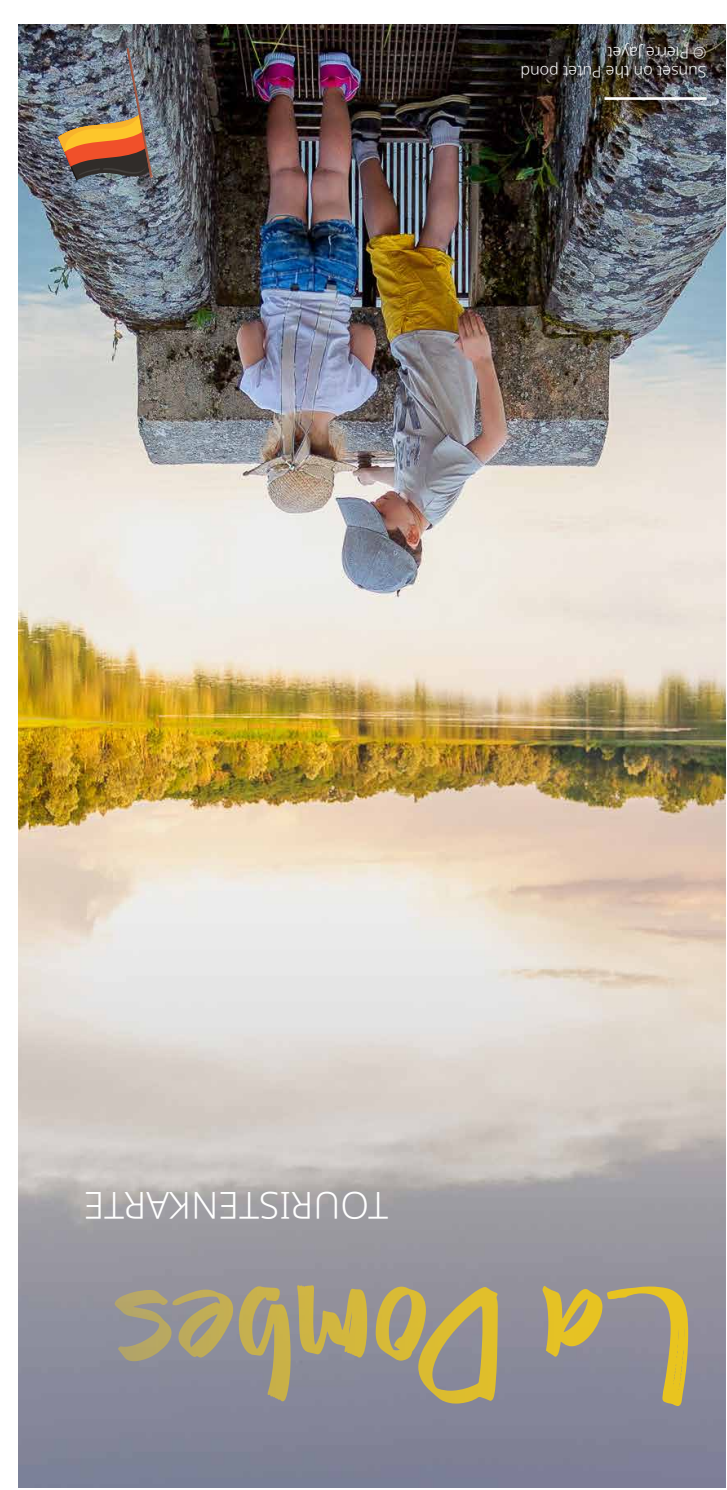
Pérouges Bugey Tourisme  
+33 9 67 12 70 84 - www.perouges-bugey-tourisme.com



## Trévoux

Die mittelalterliche Stadt Trévoux liegt am Ufer der Saône im Herzen eines Kunst- und Geschichtslandes. Schlendern Sie durch die Hauptstadt des Fürstentums Dombes. Sie beherbergt etwa 15 Ateliers von Künstlern und Kunsthandwerkern, eine Festung, ein Parlament und zwei Museumsbereiche, die einen Einblick in ihre ungewöhnliche Geschichte geben.

Ars-Trévoux Fremdenverkehrsamt  
+33 4 74 00 36 32 - www.ars-trevoux.com



TOURISTENKARTE  
**La Dombes**

## In der Natur spazieren gehen

Was gibt es Schöneres, als sich die Zeit für einen Spaziergang zu nehmen, um die Dombes zu entdecken? Am Wasser entlang, über Felder, durch das Unterholz... Die Dombes offenbart sich auf jeder neuen Wanderroute ein wenig mehr.

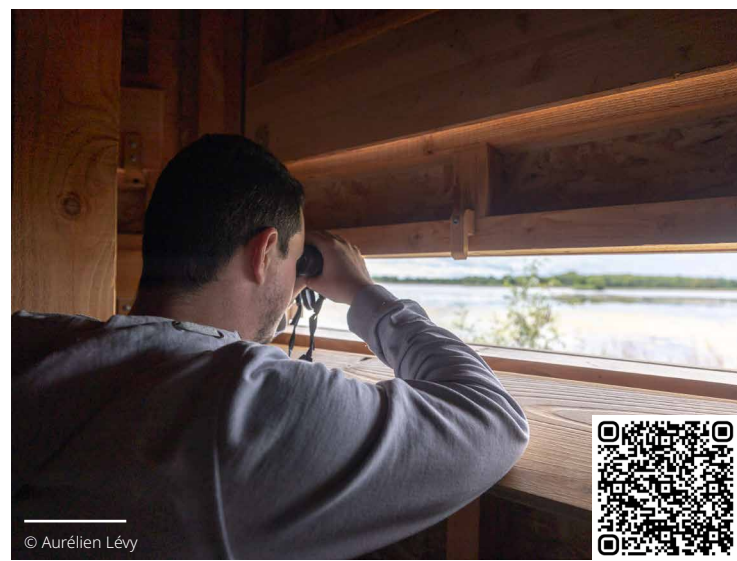
Eine Empfehlung: Die Ufer der Teiche sind bevorzugte Nistplätze für Vögel, nehmen Sie Ihre Hunde an die Leine und bleiben Sie auf den markierten Wegen. Vergessen Sie Ihr Fernglas nicht, denn die Dombes steckt voller Überraschungen!

### Weniger als 10km

- 11 Circuit du Vieux Jonc - St Paul de Varax - 5.5 km
- 1 Circuit de l'étang Chardonnet - Ste Olive - 5.5 km
- 2 Circuit de la Tour du Plantay - Le Plantay - 6.5 km
- 3 Circuit de l'étang Bozonnières - Bouligneux - 7 km
- 7 Circuit du Bois des Pommes - Mionnay - 7 km
- 6 Circuit de Gévierux - Châtillon la Palud - 7.5 km
- 12 Circuit de l'étang Vernange - Monthieux - 8 km
- 10 Circuit de l'étang Les Léchères - St Paul de Varax - 8 km

### Mehr als 10 km

- 8 Circuit de l'étang du Grand Birieux - Birieux - 11.5 km
- 14 Circuit de la Grange Chazey - Versailleux - 11.6 km
- 15 Circuit de la cité médiévale à l'arboretum - Châtillon / Chalaronne - 12 km
- 5 Circuit de des 11 étangs - St Nizier le Désert - 12 km
- 17 Circuit de l'étang des Vavres - St André de Corcy - 12.5 km
- 4 Circuit de l'Ain au Plateau - Villette / Ain - 12.7 km
- 18 Circuit des Moines - Le Plantay - 13.3 km
- 18 Circuit de l'étang Prêle - Chaneins - 14 km
- 19 Circuit de l'étang Moulin - Condeissiat - 14.5 km
- 9 Circuit du Bois de Chassagne - Chalamont - 15.1 km



## Beobachten Sie die Vögel in einem Observatorium

Vögel lassen sich dort nieder, wo sie Lust dazu haben, und selten am selben Ort... Außerdem sind die meisten der 1400 Teiche in Privatbesitz, sodass es nicht leicht ist, herauszufinden, wo man hingehen muss, um die zahlreichen Arten, die die Dombes bevölkern, zu genießen und zu entdecken.

In der Dombes wurden mehrere Observatorien eingerichtet. Diese Orte sind ganz der Beobachtung und Entdeckung von Vögeln gewidmet.

Diese Observatorien befinden sich auf fünf Teichen, die als «Espace Naturel Sensible de la Dombes» eingestuft sind und rund um die Uhr zugänglich sind.

### Wo kann man Vögel beobachten?

- Etang Prêle - Valeins **P** Vor Ort
- Etang du Grand Birieux - Birieux **P** Dorfplatz
- Domaine de Vernange - Monthieux **P** Chemin de la Grange Volet
- Etang Chapelier - Versailleux **P** Gegenüber vom Teich
- Etang Turtlet - Villars-les-Dombes **P** Les Fermiers de la Dombes

Eine Empfehlung: Um Vögel besser beobachten zu können, sollten Sie sie nicht erschrecken, sich unauffällig verhalten und keinen Lärm machen.

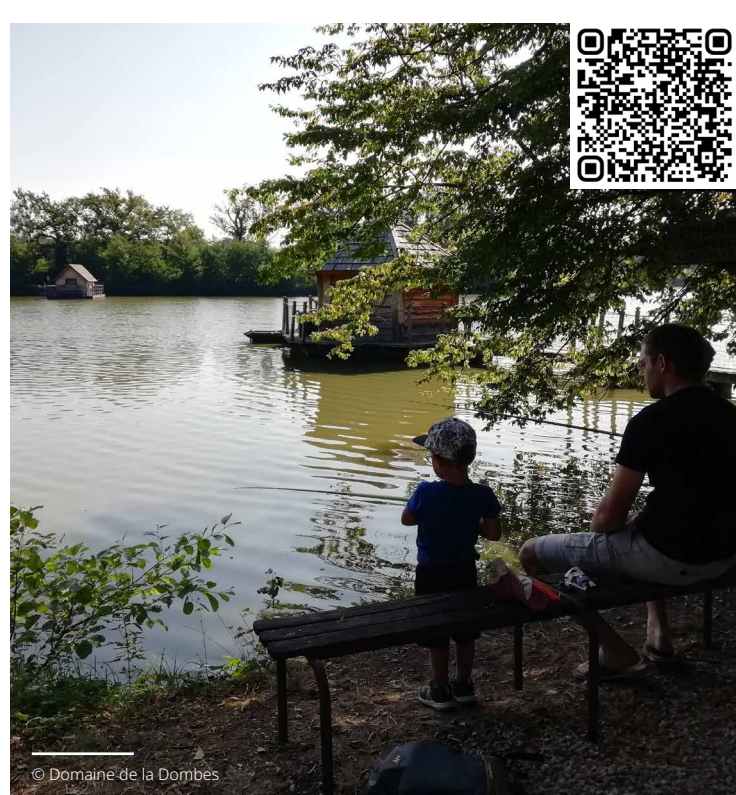
## Angeln in der Dombes

Das Angeln erfolgt in Flüssen, aber auch in eigens dafür vorgesehenen Teichen, im No-Kill-Verfahren (man lässt den Fisch nach dem Fang wieder in den Teich zurück) oder nicht.

Zum Angeln benötigen Sie eine Tageskarte, die Sie in verschiedenen Verkaufsstellen (Gamm Vert, Maison de la Presse, Viva!) erhalten.

### Wo kann man in der Dombes angeln?

- Rivière La Chalaronne à Châtillon-sur-Chalaronne ou Villars-les-Dombes
- Etangs des Prés Gaudet à Châtillon-sur-Chalaronne
- Etang Chaffaud à Villars-les-Dombes
- Etang du Domaine de la Dombes à St Paul de Varax
- Etang Hector à Lapeyrouse
- Etang Chamardin au Plantay
- Plan d'eau des Brotteaux à Châtillon la Palud
- Les Bassins de Birieux à Birieux

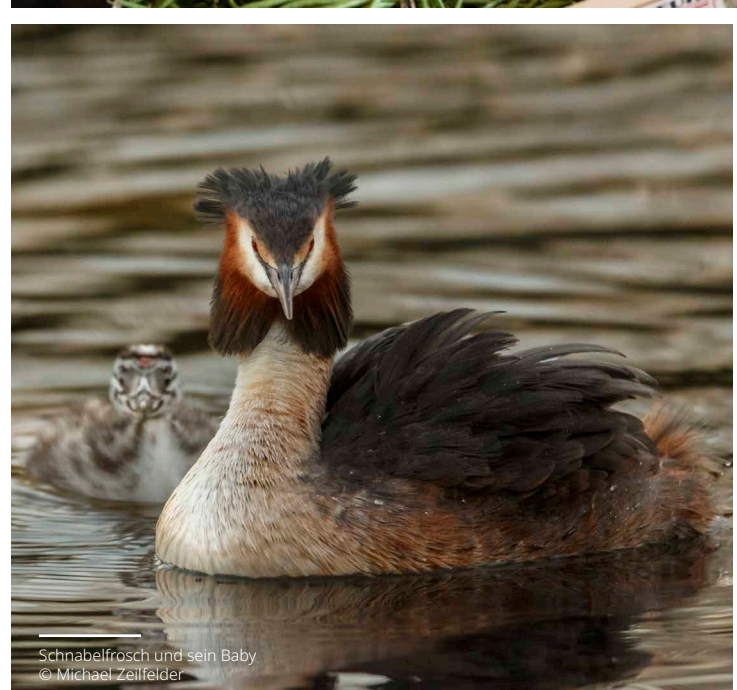
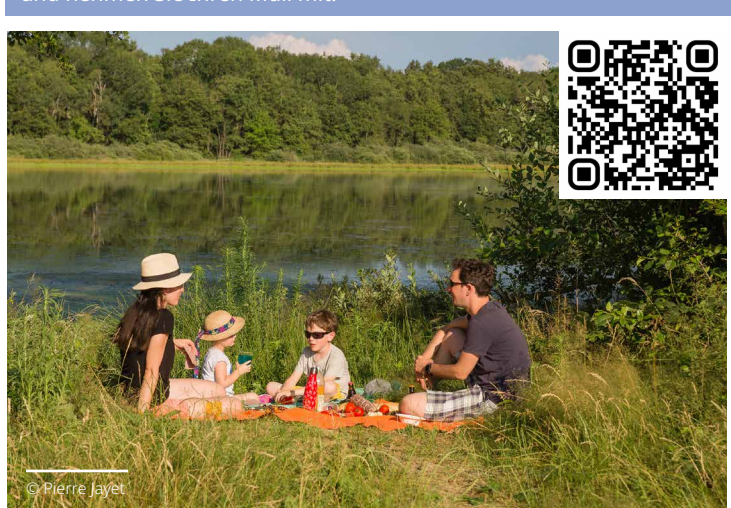


## Picknick in der Natur

Am Ufer eines Teichs oder eines Flusses, am Ziel einer Wanderroute, am Fuße der Abtei Notre-Dame des Dombes, im Herzen des Arboretums in Châtillon... an Picknickplätzen mangelt es in der Dombes nicht.

Stellen Sie Ihr Picknick aus guten lokalen Produkten zusammen, die Sie auf Märkten, in Bauernläden, direkt auf dem Bauernhof oder in lokalen Geschäften kaufen können.

Eine Empfehlung: Achten Sie darauf, keine Spuren zu hinterlassen und nehmen Sie Ihren Müll mit.



**DOMBES TOURISME**  
+33 4 74 55 02 27  
(Châtillon-sur-Chalaronne)  
[WWW.DOMBES-TOURISME.COM](http://WWW.DOMBES-TOURISME.COM)

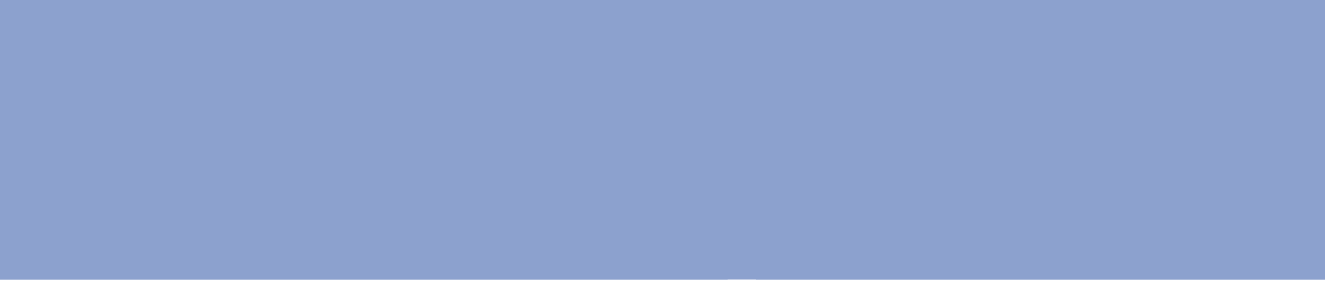
**ARS-TRÉVOUX FREMDENVERKEHRSAMT**  
+33 4 74 00 36 32 (Trévoux)  
+33 4 74 08 10 76 (Ars-sur-Formans)  
[www.ars-trevoux.com](http://www.ars-trevoux.com)

**DOMBES CÔTIÈRE TOURISME**  
+33 4 78 55 61 16 (Miribel)  
[www.dombes-cotiere-tourisme.fr](http://www.dombes-cotiere-tourisme.fr)


**LE COSTELLAN FREMDENVERKEHRSAMT**  
+33 4 72 25 78 54 (Montluel)  
<https://lecostellan.3cm.fr/>

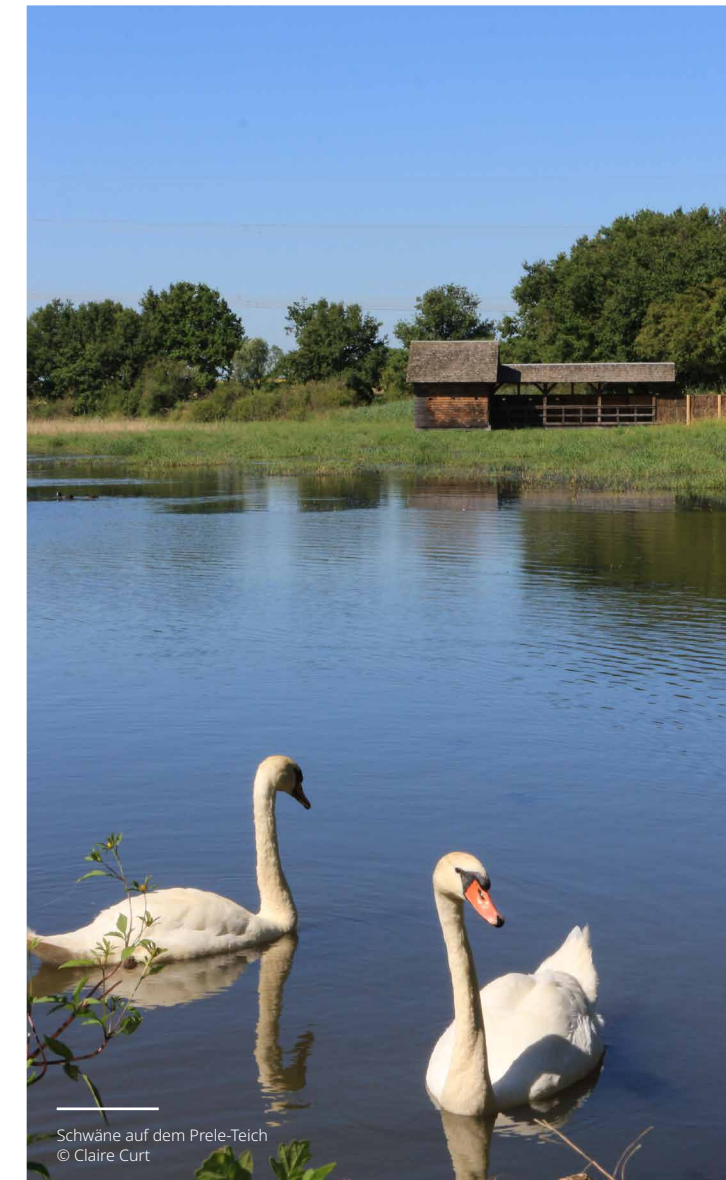
**VAL DE SAÔNE CENTRE FREMDENVERKEHRSAMT**  
+33 4 74 67 20 68 (Guéréins)  
[www.tourisme-val-de-saone.fr](http://www.tourisme-val-de-saone.fr)

**PÉROUGES BUGÉY TOURISME**  
+33 9 67 12 70 84 (Pérouges)  
[www.perouges-bugey-tourisme.com](http://www.perouges-bugey-tourisme.com)



## Praktische Informationen

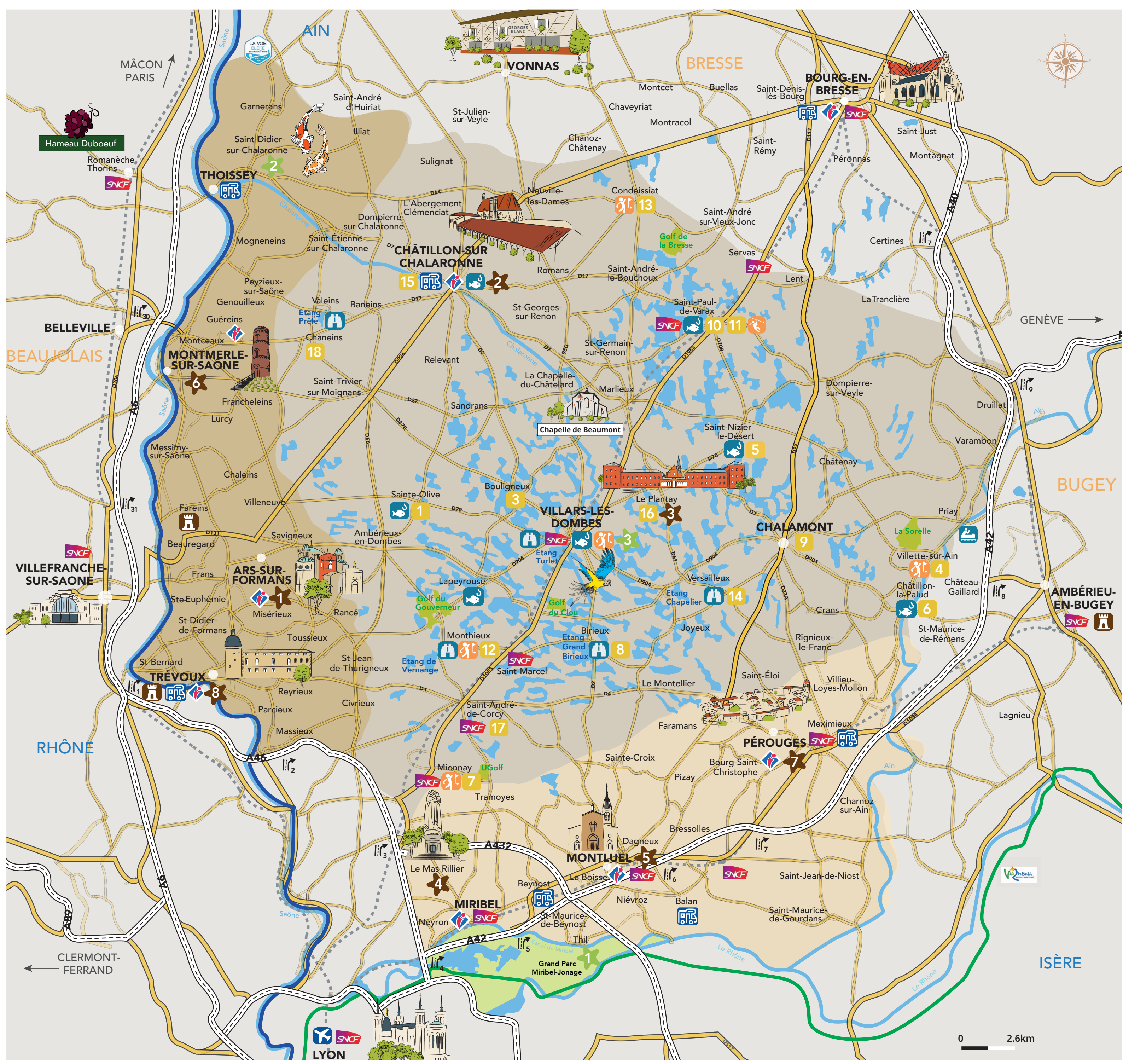
-  Fremdenverkehrsamt
-  Angeltisch
-  Observatorium
-  Golf
-  Rundwanderweg
-  Canôe
-  Accrobranche® (Baumklettern)
-  Naturstandort
-  Standort Kulturerbe
-  Schloss mit Besichtigungen
-  Wohnmobilstellplatz
-  Flughafen
-  Eisenbahnlinie
-  Bahnhof
-  Autobahn  Autobahnausfahrt
-  Voie Bleue Mosel-Saône mit dem Fahrrad
-  ViaRhôna



Schwäne auf dem Prele-Teich  
© Claire Curt



Châtillon-sur-Chalaronne  
© Aurélien Lévy



0 2.6km