

# CHIFFRES CLÉS <sup>20</sup><sub>23</sub>



Auvergne  
Rhône-Alpes  
Tourisme

# INDICATEURS ÉCONOMIQUES

Sources : Urssaf, Atout France, Kantar - 2022

**Emplois 235 850** emplois touristiques

## Emplois salariés

**197 500** emplois salariés

**2<sup>ème</sup>** région française

**17%** des effectifs touristiques de la France

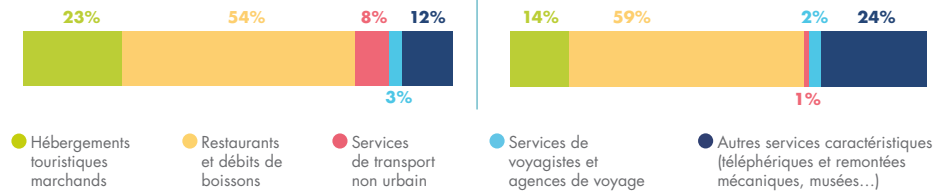
## Emplois indépendants

**38 350** travailleurs indépendants

**44%** de micro-entrepreneurs

**56%** de travailleurs indépendants classiques

## Répartition des effectifs



## Nombre moyen de salariés par établissement

Le secteur du tourisme compte une moyenne de 8 salariés par établissement. Cela cache de fortes disparités en fonction des catégories d'entreprises :

**11** Hébergements touristiques marchands

**6** Restaurants et débits de boissons

**36** Services de transport non urbain

**7** Services des voyagistes et agences de voyages

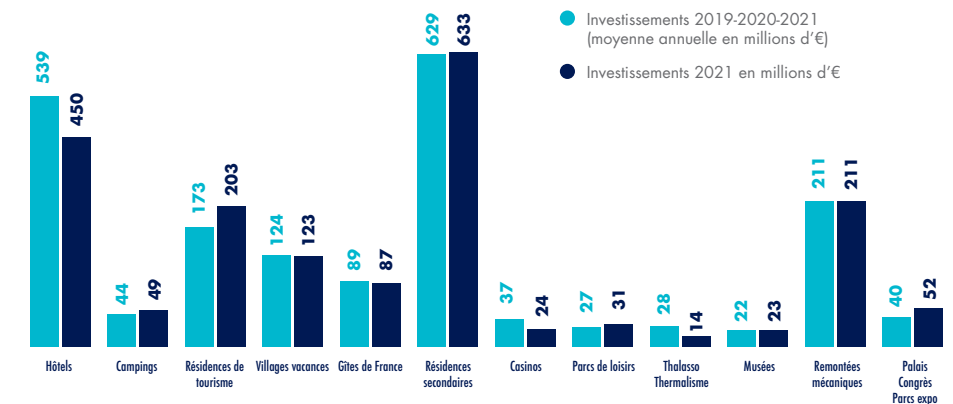
## Investissements

**1,9 milliard d'€** d'investissements touristiques en 2021

15% des investissements touristiques français

**81%** pour les hébergements  
**19%** pour les équipements

## Poids des investissements touristiques par filière



## Dépense moyenne par jour et par personne pour les touristes français

Dépense moyenne par jour et par personne en 2022	Auvergne-Rhône-Alpes	France métropolitaine
Location, gîte et chambre d'hôtes	89€	84€
Hôtel	150€	153€
Camping	64€	68€
Autre marchand (dont Résidences de Tourisme)	103€	97€
<b>Hébergement marchand</b>	<b>97€</b>	<b>95€</b>
Chez la famille	39€	40€
Résidence secondaire du foyer	32€	31€
Chez les amis	48€	48€
Autre non marchand	35€	38€
<b>Hébergement non marchand</b>	<b>39€</b>	<b>39€</b>
<b>Total</b>	<b>65€</b>	<b>62€</b>

## SITES TOURISTIQUES

Sites disposant d'une billetterie et accueillant plus de 100 000 visiteurs

Sources : Observatoires départementaux d'Auvergne-Rhône-Alpes ; OnlyLyon Tourisme et Congrès ; Auvergne-Rhône-Alpes Tourisme - 2023

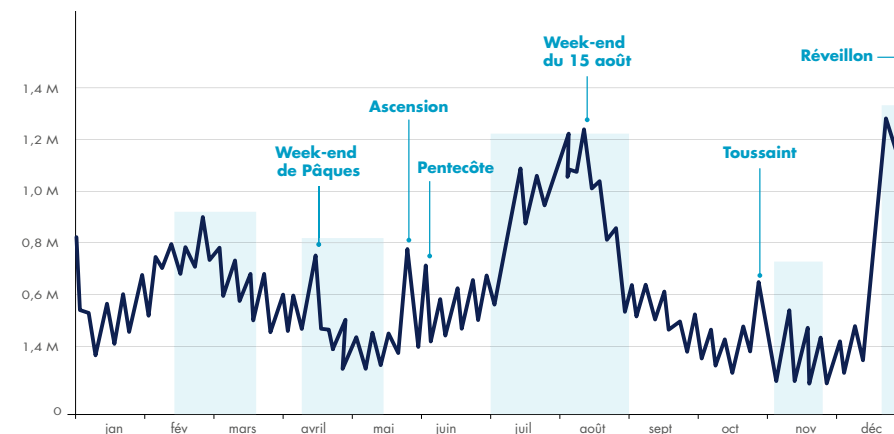
	Département	Année 2022*
Téléphérique de l'Aiguille du Midi	74	990 000
Chemin de fer Montenvers – Mer de glace	74	854 600
Le Pal	03	695 000
Musée des Confluences	69	652 500
Parc d'attraction Walibi	38	610 200
Téléphérique du Brevant	74	528 000
Panoramique des Dômes	63	426 400
Safari de Peaugres	07	387 100
Téléphérique de Grenoble	38	348 200
Grotte Chauvet 2 Ardèche	07	346 900
Vulcania	63	326 600
Musée des Beaux Arts de Lyon	69	293 900
Musée Miniature et Cinéma de Lyon	69	289 500
Palais Ideal du Facteur Cheval	26	267 000
Ferme aux Crocodiles	26	267 000
Parc des Oiseaux	01	245 000
Grand Parc d'Andilly	74	213 000
Aquarium de Lyon	69	210 700
Tramway du Mont-Blanc	74	193 400
Hameau du Père Noël	74	190 700
Les Bateaux Lyonnais	69	180 000
Château de Muro	63	172 500
Croisières commentées sur le lac d'Annecy	74	166 000
Volcan de Lemptegy	63	164 600
Palais des Bonbons et du Nougat de Montélimar	26	161 800
Grand site de l'Aven d'Orgnac - Grotte et Cité de la Préhistoire	07	149 100
Mini World Lyon	69	144 500
Château-Musée d'Annecy	74	138 400
Lugdunum Musée et théâtres romains	69	128 300
Château de Grignan	26	122 000
Musée de Grenoble	38	120 300
Téléphérique du Sancy	63	120 100
Site de Choranche	38	114 300
Parc animalier d'Auvergne	63	105 000
Cité du Chocolat Valrhona	26	104 000
CERN	01	100 000

Année 2023 non terminée à l'heure de parution de cette publication

## FRÉQUENTATION TOURISTIQUE 2022

Sources : Orange Flux Vision - 2022

**258,7**  
millions de nuitées



### Pics de fréquentation 2022 (en nuitées)

ÉTÉ			
13 août	06 août	12 août	16 juillet
<b>1 568 500</b>	<b>1 543 900</b>	<b>1 471 200</b>	<b>1 444 600</b>
HIVER			
31 décembre	24 décembre	25 décembre	
<b>1 861 300</b>	<b>1 757 800</b>	<b>1 489 800</b>	

## À noter

Le segment «touristes» comprend les touristes «classiques» de loisirs et affaires, ainsi que d'autres types de population qui répondent à la définition : transporteurs routiers, saisonniers ou personnes en mission professionnelle de moins d'un mois. Pour cette raison, il est déconseillé de soustraire les nuitées françaises des nuitées globales sans retraitement ainsi que de comparer les volumes de nuitées des Français et étrangers.

## LA CLIENTÈLE FRANÇAISE

Source : Kantar (déplacement des Français pour motif personnel) - 2022

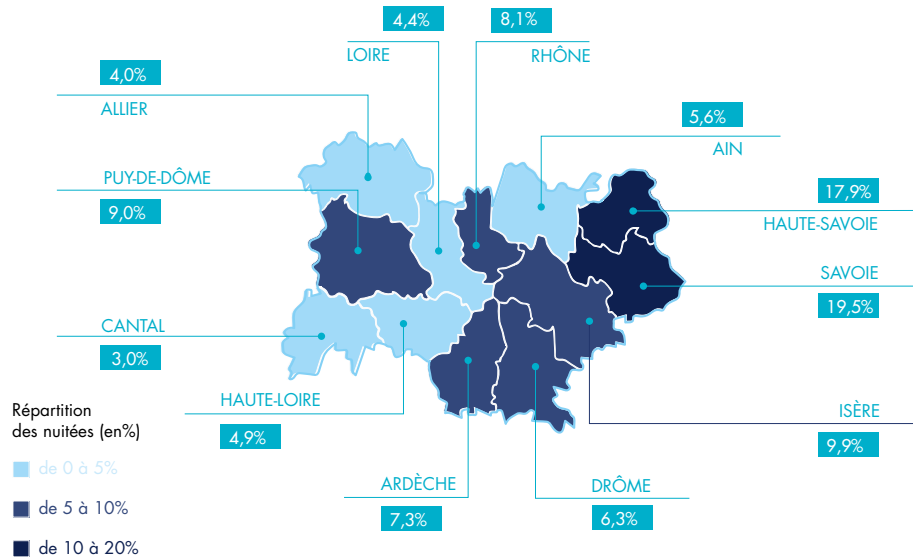


# 150,6

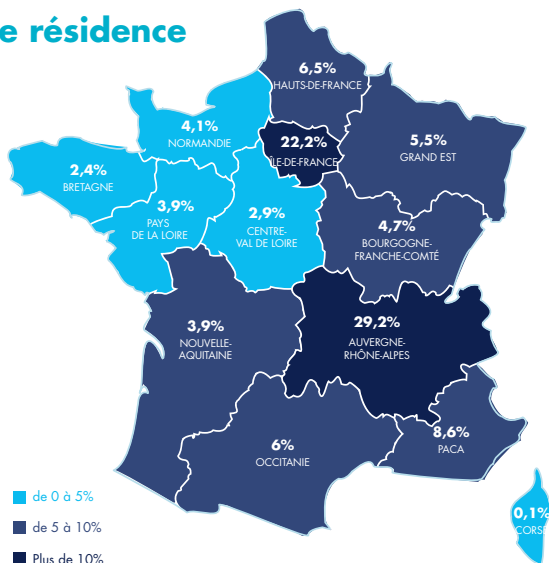
millions de nuitées  
françaises

Source : Orange Flux Vision

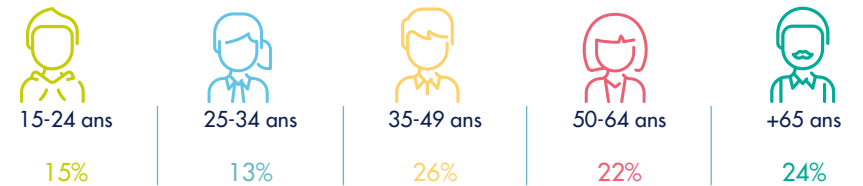
### Département choisi



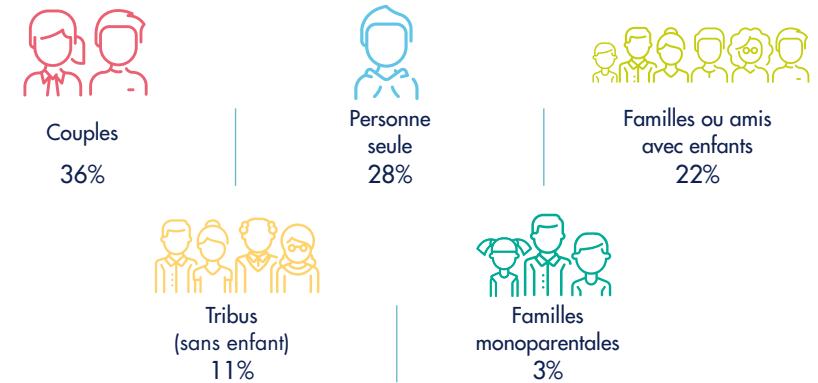
### Régions de résidence



### Âge de l'individu (% de nuitées)



### Composition du groupe (% de nuitées)

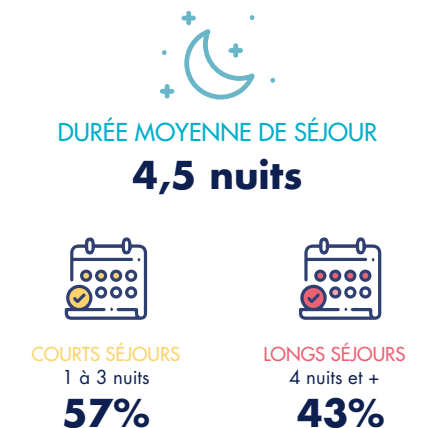


### Hébergement choisi (% de nuitées)

	Année 2022
<b>Hébergement marchand</b>	<b>44,7%</b>
Hôtel	7,3%
Location, gîte ou chambre d'hôtes	20,9%
Camping	6,4%
Autre hébergement payant*	10,1%
<b>Hébergement non marchand</b>	<b>55,3%</b>
Résidence secondaire	13,8%
Famille	31,4%
Amis	8,5%
Autre hébergement non payant**	1,7%

\* Résidence de Tourisme, auberge de jeunesse, refuge...  
\*\* Échange maison, camping-car...

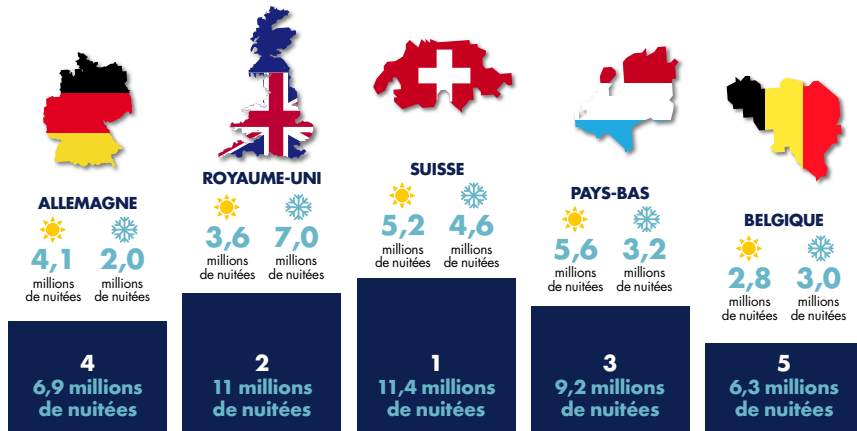
### Durée des séjours (% de voyages)



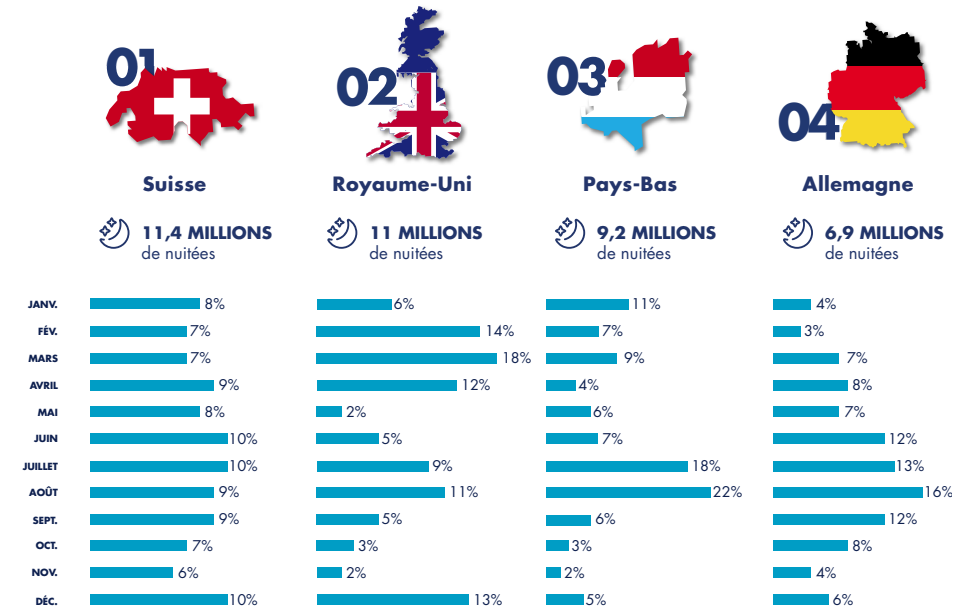
# LA CLIENTÈLE ÉTRANGÈRE

Sources : Orange Flux Vision - 2022

## Top 5 des nationalités étrangères

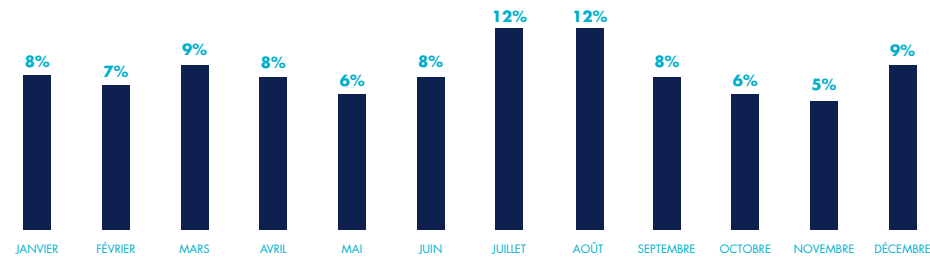


## Top 8 des marchés étrangers



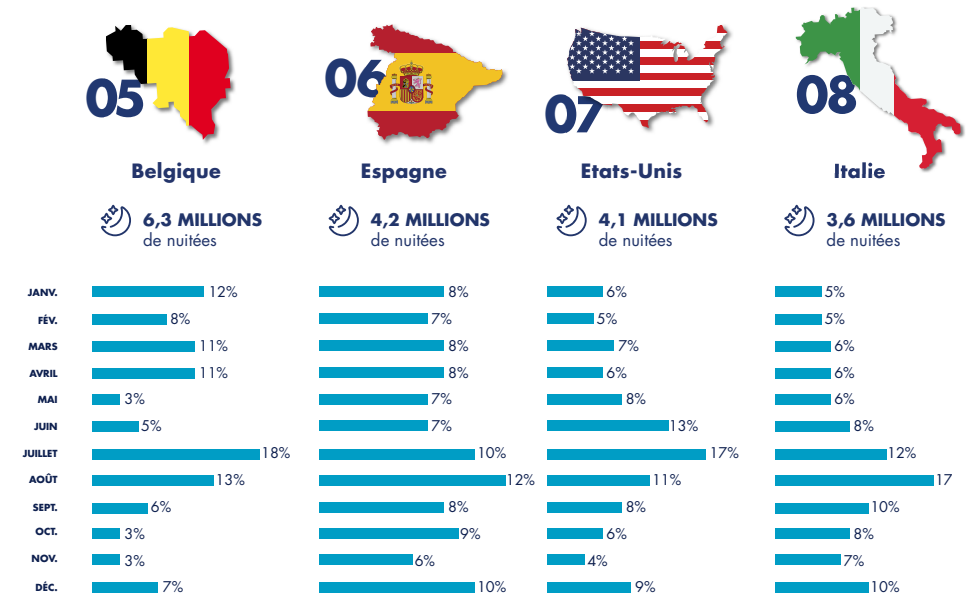
## Répartition mensuelle des nuitées

Source : Flux Vision Tourisme – Auvergne-Rhône-Alpes Tourisme 2023



La période Été élargie (mai à septembre) représente 46% des nuitées annuelles

La période Hiver élargie (décembre à avril) représente 41% des nuitées annuelles

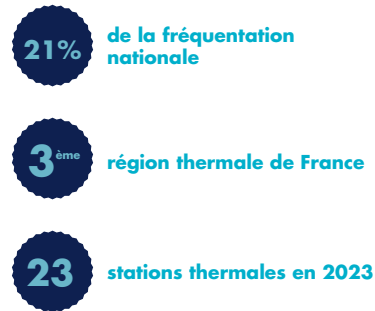




## THÉMATIQUES

Sources : CNETH - 2022

### Thermalisme - Bien-être



### Tourisme gourmand

Sources : Insee, Guide Michelin, INAO, Sites Remarquables du Goût, Fédération Nationale des Associations locales des Sites Remarquables du Goût, Comité Vin Auvergne-Rhône-Alpes – Syndicats viticoles /ODG – Interprofessions, Atout France, Vallée de la Gastronomie - 2023



VALLÉE DE LA  
GASTRONOMIE  
FRANCE

**464**  
offres gourmandes et expériences  
remarquables  
dont 57% en Auvergne-Rhône-Alpes

## THÉMATIQUES

### Activités touristiques outdoor

Sources : Kantar, FFRandonnée Auvergne-Rhône-Alpes, FFA, FFC, FFCT, Ligue Auvergne-Rhône-Alpes de vol libre, Comité Auvergne-Rhône-Alpes de Canoë-Kayak - 2023



### Randonnée pédestre



Trails

**878**  
COURSES

### Cyclisme / VTT



**56**  
sites  
VTT-FFC

**24**  
bases  
VTT-FFCT

**10**  
espaces de  
cycloport

**2**  
espaces  
Gravel

## Zoom sur la VIARHÔNA dans le top 3 des itinéraires français : bilan 2022

**815 KM**

L'ensemble de l'itinéraire alterne 2 modes de circulation :

- en **voie verte sécurisée** : 60% de l'itinéraire
- en **voies partagées**, sur des routes secondaires partagées avec les automobilistes : 40% de l'itinéraire



**2,6**  
MILLIONS  
DE CYCLISTES

QUI GÉNÈRENT

**43**  
MILLIONS  
D'EUROS



**1 KM**  
DE VIARHÔNA  
AMÉNAGÉ



**53 000 €**  
DE DÉPENSES SUR LE  
TERRITOIRE PAR AN

### PROFIL DES CYCLISTES



TOURISTES



**EXCURSIONNISTES**  
CYCLISTES À LA JOURNÉE OU MOINS QUI  
RENTRENT DORMIR À LEUR DOMICILE PRINCIPAL



**3€**  
DE DÉPENSE  
QUOTIDIENNE



**20-40 KM**  
PAR JOUR EN MOYENNE



**TOURISTES EN SÉJOUR ET EN ITINÉRANCE**  
CYCLISTES QUI PASSENT AU MOINS UNE NUIT EN DEHORS DE LEUR DOMICILE PRINCIPAL



**69€**  
DE DÉPENSE  
QUOTIDIENNE



**34 KM**  
PAR JOUR EN MOYENNE

**3,1/4**

PARMI LES POINTS FORTS : ENTRETIEN, SIGNALISATION ET SÉCURITÉ

PARMI LES POINTS À AMÉLIORER : INFORMATION SUR LES SERVICES À PROXIMITÉ

## THÉMATIQUES

### Équestre



**20 000 KM**  
d'itinéraires balisés

**1<sup>ère</sup>**

région de  
tourisme  
équestre

### Vol libre



**309**  
aires de  
décollage

### Eaux vives



**495**  
parcours de  
Canoë-Kayak

### Montagne Hiver



#### Remontées mécaniques

**1,3 MILLIARD €**  
de recettes (Hiver 2022/2023)  
**81% des recettes nationales**



#### Domaines nordiques

**7,4 MILLIONS €**  
de recettes (Hiver 2022/2023)  
**61% des recettes nationales**

### Tourisme culturel

Source : Ministère de la Culture – 2022



**4 898**  
Monuments  
historiques

11% des structures  
en France



**138**  
Musées  
de France

11% des structures  
en France



**22**  
Villes et Pays  
d'Art et d'Histoire

11% des structures  
en France



**31**  
Jardins  
remarquables

7% des structures  
en France



**19**  
Maisons  
des Illustres

8% des structures  
en France

### Tourisme d'affaires

Sources : Unimev ; Kantar - 2022

#### Foires et salons



**112€/jour**

Dépense moyenne d'un  
Français en séjour en  
Auvergne-Rhône-Alpes  
pour motif professionnel

**2<sup>ème</sup>**

région de France  
après l'Ile-de-France

**12%**

des événements ont lieu  
en Auvergne-Rhône-Alpes



## Activités pratiquées

Source : Kantar - 2022

Auvergne-  
Rhône-Alpes

ACTIVITÉS SPORTIVES	49%
Dont randonnée pédestre	32%
Dont sports d'hiver	12%
Dont vélo, VTT	5%
Dont bateau	1%
Dont alpinisme, canyoning, escalade, spéléo, via ferrata	1%
Dont golf	1%
Dont autre activité sportive	7%
ACTIVITÉS CULTURELLES	44%
Dont visite de ville	31%
Dont visite de marché, foire, brocante	19%
Dont visite de musées, d'expositions, de monuments, de sites historiques	13%
Dont gastronomie, œnologie (visite de caves, dégustation)	7%
Dont festival, concert, théâtre, manifestation culturelle	4%
Dont visite d'entreprise en activité	1%
ACTIVITÉS DE LOISIRS	13%
Dont piscine et parc aquatique	7%
Dont parc de loisirs ou animalier	4%
Dont cinéma, bowling, patinoire	3%
DÉCOUVERTE DE LA NATURE	21%
Dont observation de la faune et la flore	15%
Dont visite de sites et d'espaces naturels protégés	12%
AUTRES ACTIVITÉS	52%
Dont lecture	33%
Dont bricolage, jardinage	9%
Dont baignade, plage	7%
Dont balnéothérapie, thermalisme	3%
Dont pêche	1%
Dont jeux d'argent	1%
Dont autre activité	17%
AUCUNE ACTIVITÉ	18%

### Clé de lecture

49% des séjours en Auvergne-Rhône-Alpes ont donné lieu à une pratique d'activité sportive en 2022.

Attention : la somme des activités ne fait pas 100% car la clientèle touristique pratique plusieurs activités au cours de son séjour.

## TOURISME DURABLE

### Dimension Environnementale du Tourisme Durable

#### Hébergements éco-labellisés en 2023

 **374** hébergements éco-labellisés



#### Restaurants éco-labellisés

 **34**  
restaurants Ecotable

 **6**  
restaurants Green Food

 **18**  
restaurants Etoile Verte  
Michelin

#### Destinations éco-responsables



**29**  
plages et ports  
labellisés Pavillon  
Bleu



**518**  
communes  
labellisées dont  
24 communes  
4 fleurs



**16**  
destinations  
Flocon Vert



**2**  
destinations engagées  
dans la labellisation Destinations  
Innovantes Durables  
et préalablement certifiées  
ISO 20121

### Sites naturels protégés



**1 473**  
espaces protégés

**53 539 HA**  
d'espaces protégés

**5**  
Grands Sites de France

### Qualité des sites de baignade



**75% des sites de baignade**  
classés « Excellente qualité » par l'Agence Régionale de Santé

### Bornes de recharge de véhicules électriques



**12 119**  
points de recharge



**11%** des points de recharge en France

### Voies cyclables



**7 152 KM**  
de voies cyclables



**3%** Taux de cyclabilité dans la moyenne française

**4 786 KM** en « site propre »  
**2 333 KM** en « site partagé »

*Cela signifie qu'en moyenne, sur 100 km de voirie potentiellement cyclable, on recense 3 km d'aménagements cyclables bidirectionnels (ou 6 km d'aménagements monodirectionnels).*

### Accueil vélo

Source : France Vélo Tourisme - 2023



**1 327** établissements « Accueil Vélo »

### Dimension Sociale du Tourisme Durable

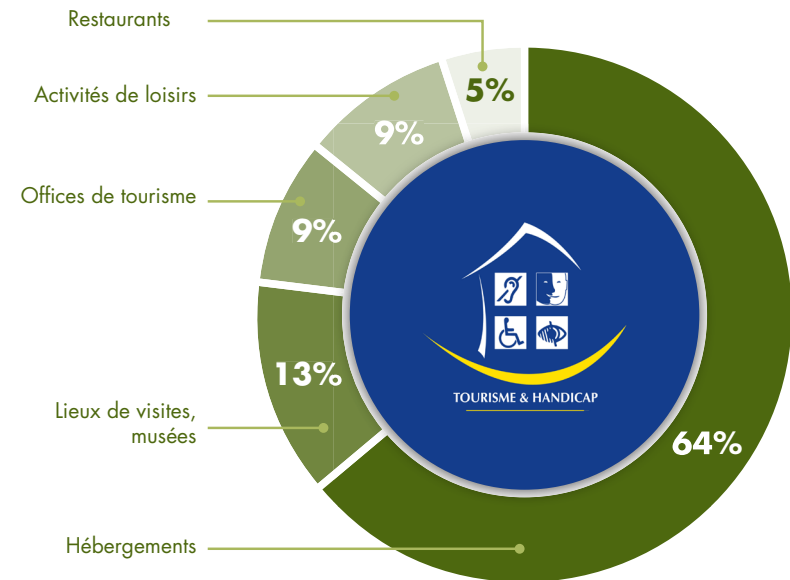
#### Tourisme inclusif

Engagement concernant l'accueil des personnes en situation de handicap

**387 établissements**  
labellisés Tourisme & Handicap

**55%** de ces établissements  
sont labellisés pour les 4 handicaps

#### Répartition des établissements labellisés par catégorie



**12 territoires engagés dans la démarche H+**  
dont 5 signataires de la charte

## Engagement en faveur de l'accès du plus grand nombre aux vacances



**21 298** structures

acceptant les Chèques-Vacances en Auvergne-Rhône-Alpes

**266,9** millions d'euros

utilisés en paiement auprès des professionnels du tourisme en Auvergne-Rhône-Alpes

## Engagement de la destination en faveur de l'accueil en vacances des bénéficiaires CAF



**627** structures agréées VACAF

17% des structures agréées VACAF en France

## Entreprises solidaires d'utilité sociale



**5 780** entreprises touristiques de l'économie sociale et solidaire en Auvergne-Rhône-Alpes

## Tourisme social

### Hébergements solidaires



**494** hébergements solidaires adhérents à l'UNAT

Soit 72 653 lits

## Ressources humaines

Source : Urssaf - 2022

### Répartition des salariés hommes et femmes travaillant dans le tourisme



**46%** de femmes parmi les salariés du tourisme en Auvergne-Rhône-Alpes

45% de femmes en France métropolitaine

## Relations habitants / touristes

Sources : MMGY / TCI ; INSEE - 2022

### Pression touristique



des habitants d'Auvergne-Rhône-Alpes soutiennent le développement touristique



seulement de «tourismophobie»



de résidences secondaires

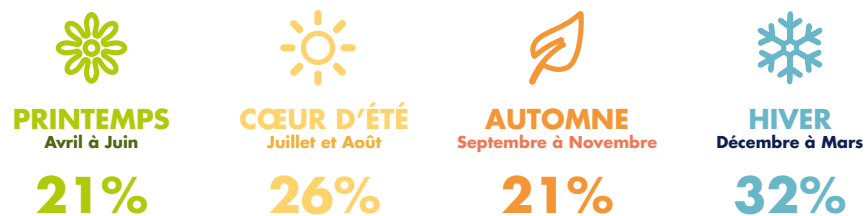
## Dimension Économique du Tourisme Durable

Sources : Urssaf ; Orange-Flux Vision ; Kantar - 2022

### Emplois salariés touristiques

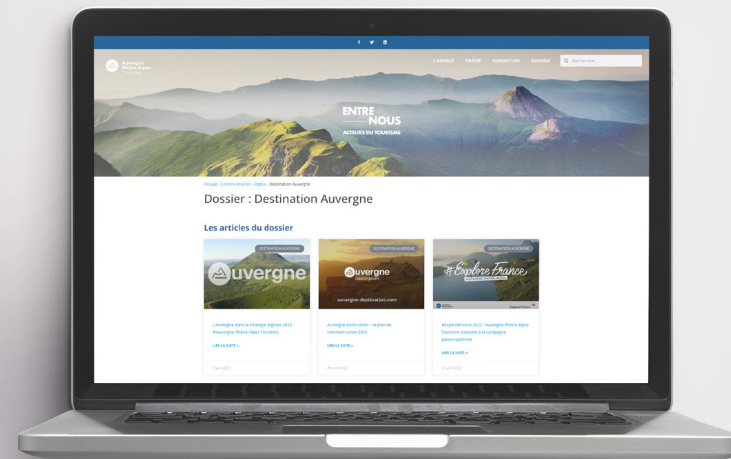
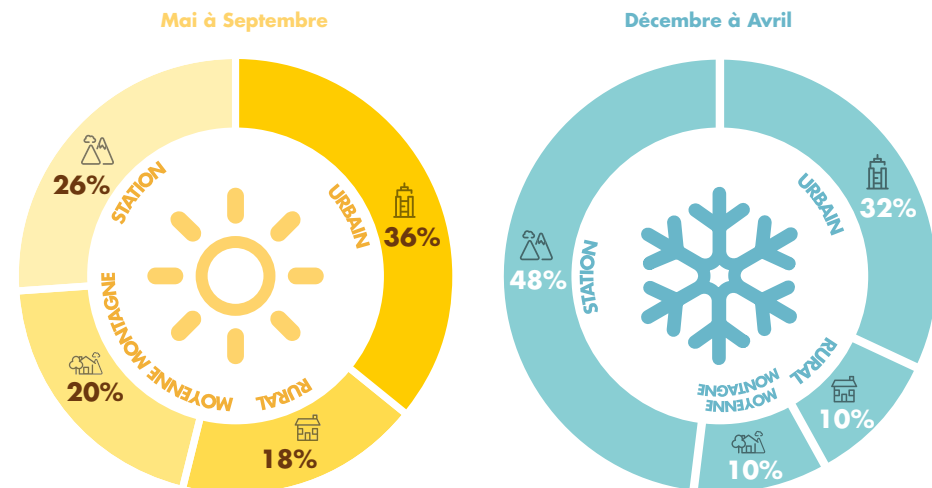


### Répartition du tourisme dans le temps (en % de nuitées)



### Répartition du tourisme dans l'espace

Répartition des nuitées des clientèles françaises par type d'espace en 2022



Retrouvez toutes nos études, publications, data et veille sur [pro.auvergnerhonealpes-tourisme.com](http://pro.auvergnerhonealpes-tourisme.com)



Auvergne-Rhône-Alpes Tourisme – Pôle Etudes et Qualification de l'Offre  
 Directeur de la publication : Romain VUILLERMINAZ • Responsable de la rédaction : Jean-François JOBERT  
 Rédacteur en chef : Thomas DUCLOUTRIER • Rédactrice : Corinne ANDRAUD  
 Création et impression : Originis – Inore Groupe Impression • Tirage : 1000 exemplaires  
 Crédit photo : L. Olivier/Auvergne-Rhône-Alpes Tourisme  
[Pro.auvergnerhonealpes-tourisme.com](http://Pro.auvergnerhonealpes-tourisme.com)

# CHIFFRES CLÉS <sup>20</sup>/<sub>23</sub>



## 258,7

MILLIONS DE NUITÉES



## 235 850

EMPLOIS  
TOURISTIQUES



## 23%

DE NUITÉES  
INTERNATIONALES

DANS LES  
HÉBERGEMENTS  
MARCHANDS



## 67%

DES HABITANTS  
D'Auvergne-Rhône-Alpes

SOUTIENNENT LE  
DÉVELOPPEMENT  
TOURISTIQUE



## 29%

DES NUITÉES FRANÇAISES  
RÉALISÉES PAR LES HABITANTS

D'Auvergne-Rhône-Alpes



## 1,9

MILLIARD D'EUROS

D'INVESTISSEMENTS  
TOURISTIQUES



## 45%

DES NUITÉES RÉALISÉES

EN HÉBERGEMENT  
MARCHAND

PARTENAIRES D'Auvergne-Rhône-Alpes TOURISME